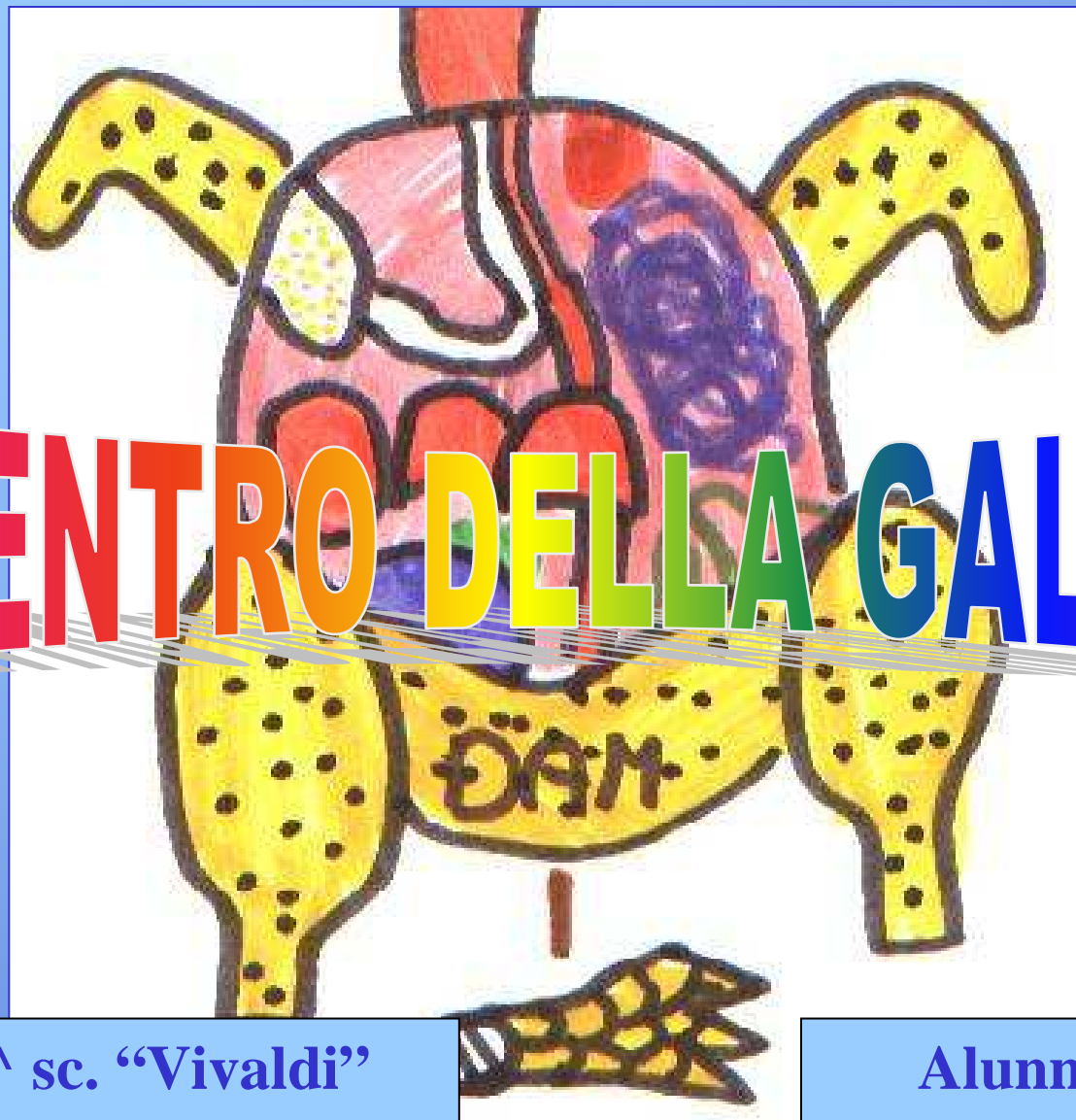


IL DENTRO DELLA GALLINA



Classe 4[^] sc. "Vivaldi"
Fornase – Spinea 1° (VE)

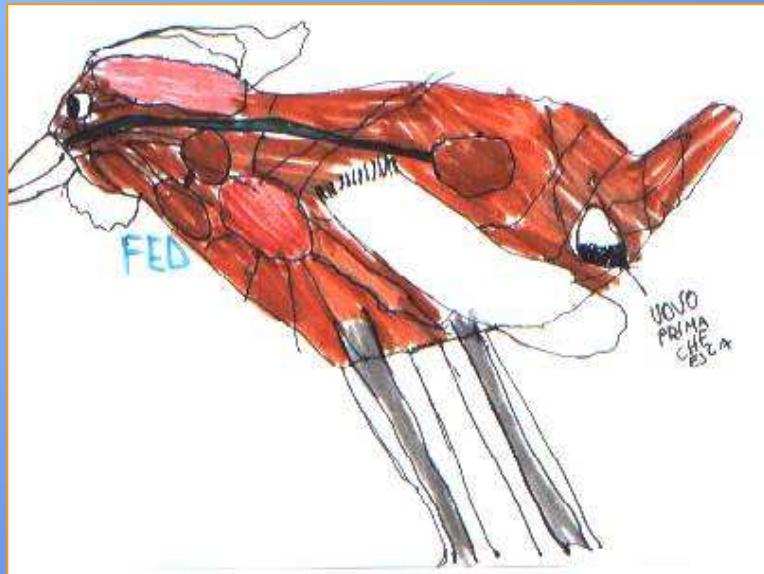
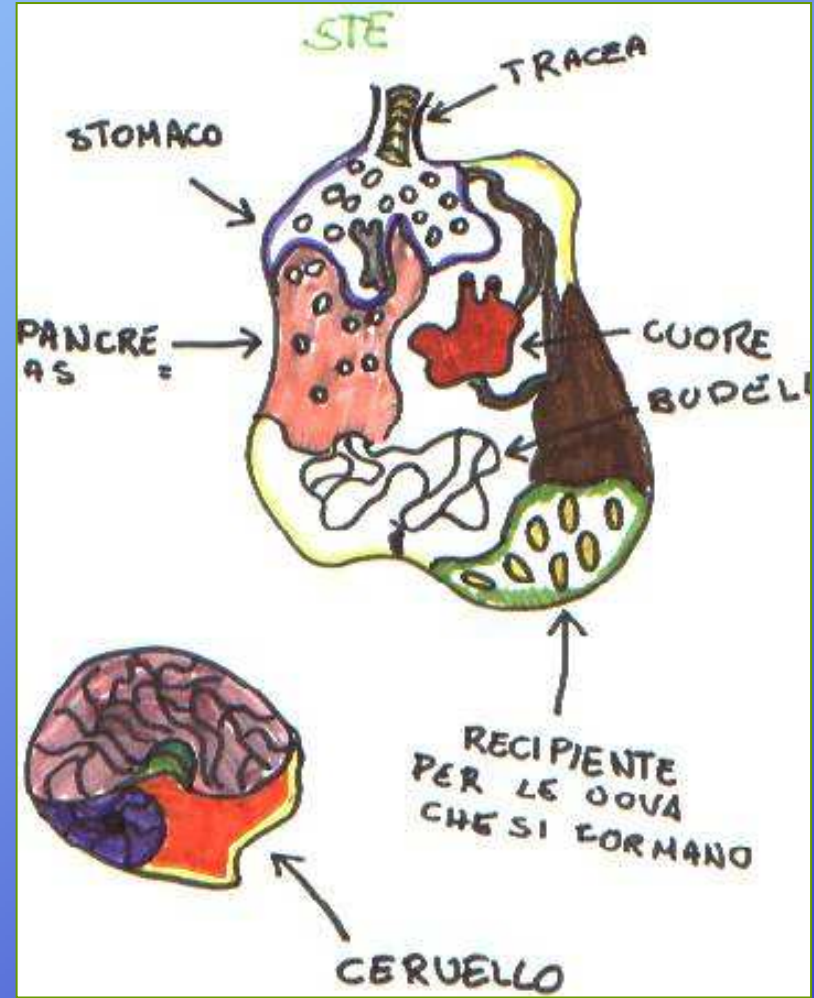
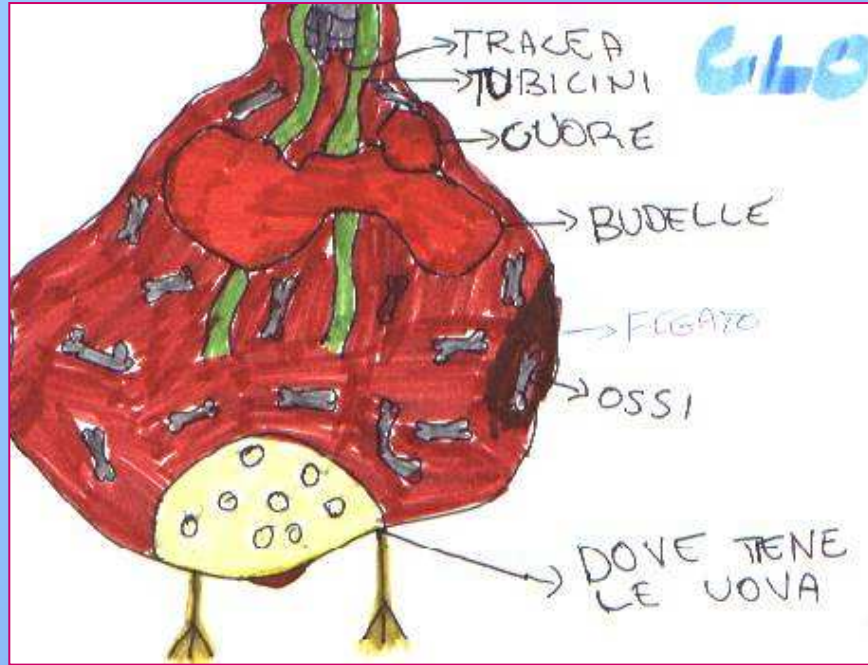
Alunni n. 22
ins. D.Furlan
marzo '01

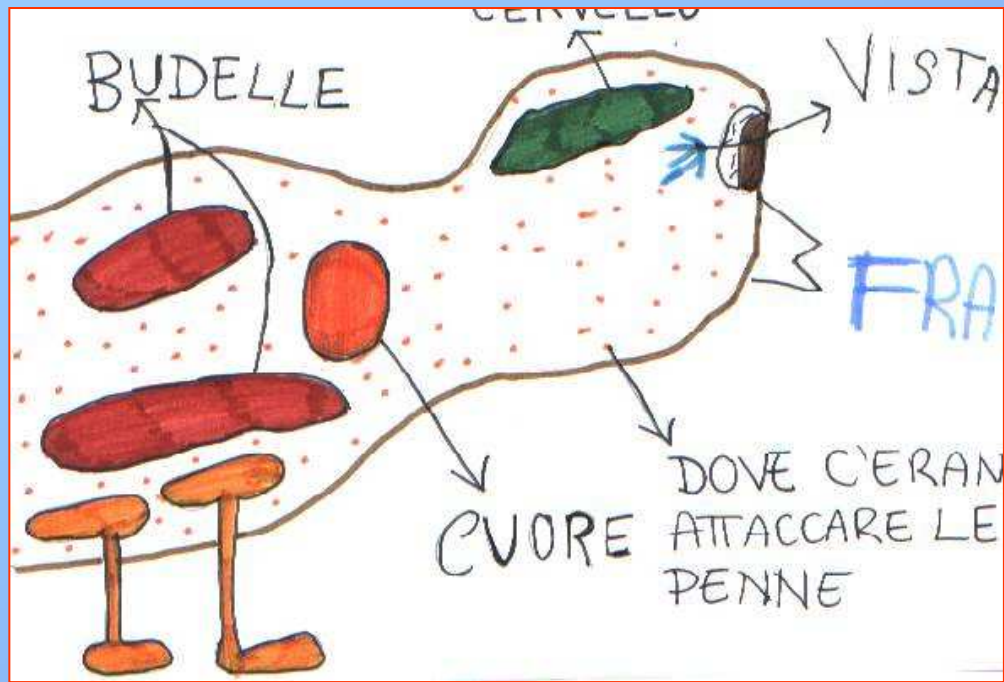
Immagino che il pollo dentro sia così...

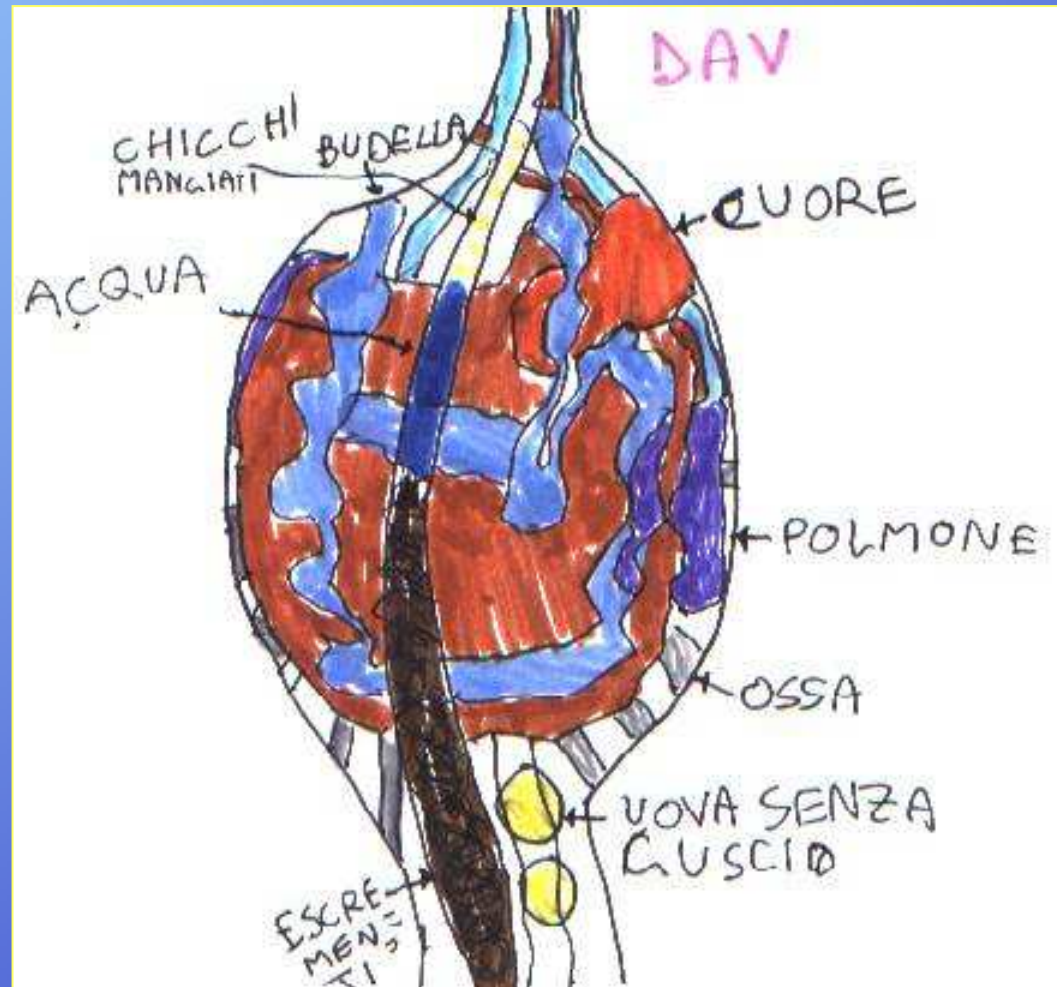
Mi aspetto di vedere

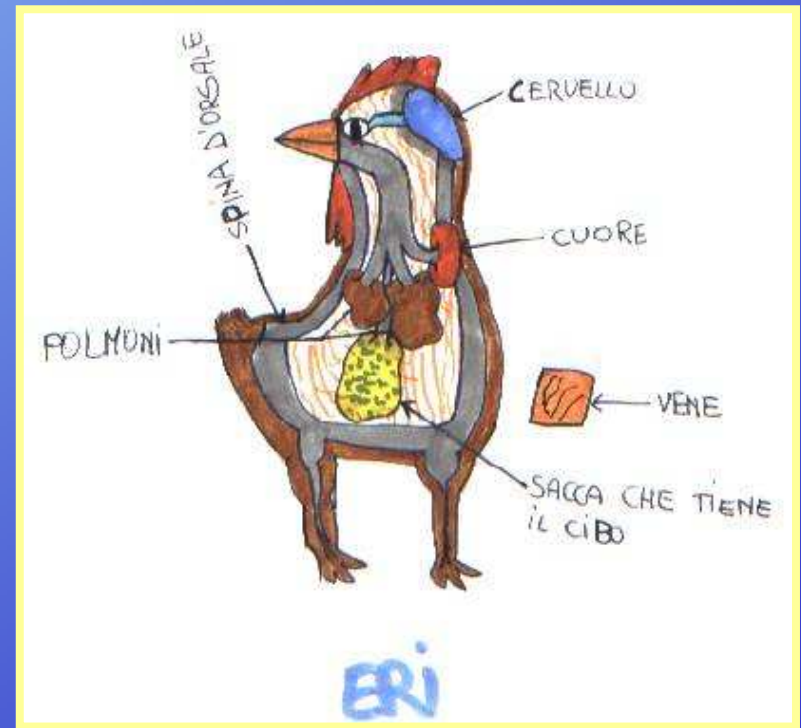
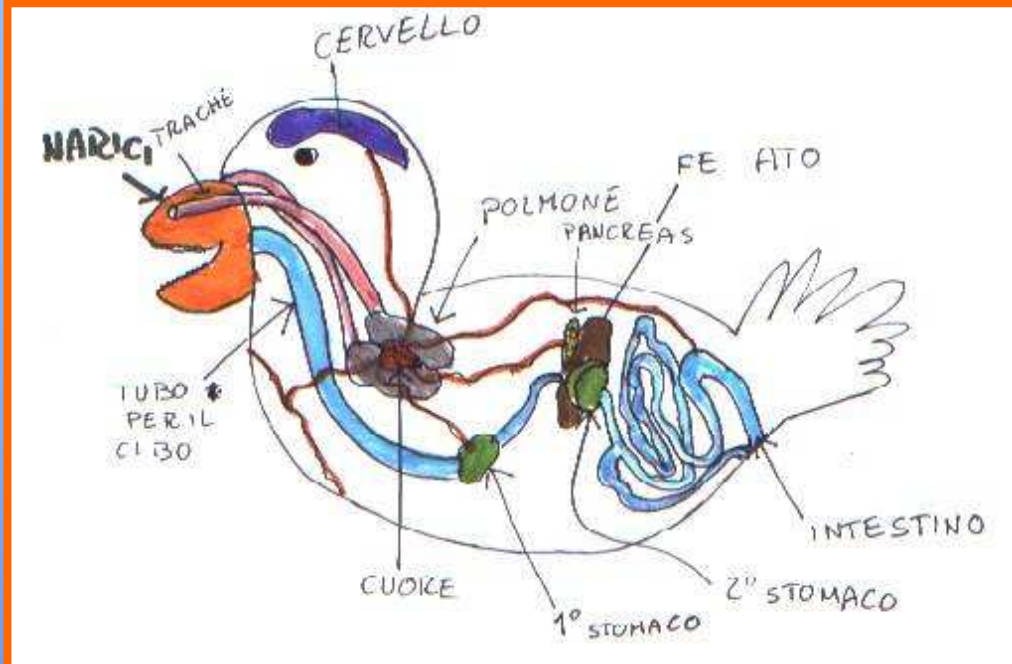
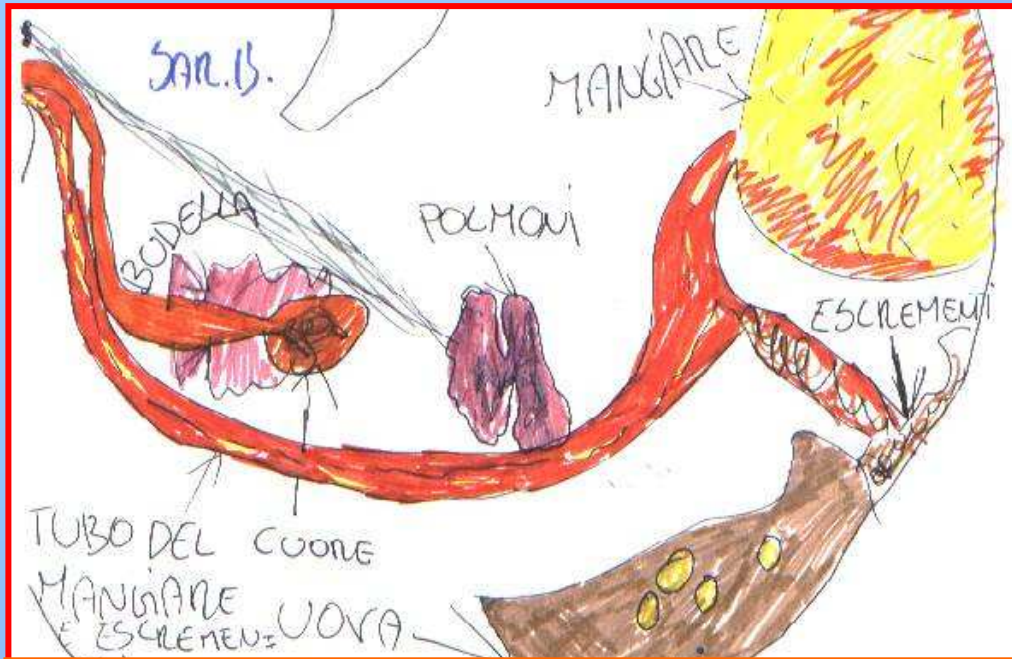
- i funzionamenti
- gli organi che ha dentro
- le uova, come e dove le fa
- le vene che fanno circolare il sangue
- trippe e budella
- come sono messe le ossa
- ...











BRi

28 marzo '01 ass./

Questa mattina è venuta Fedora, la nonna di Giulia, ad aiutarci ad aprire una gallina. Ci siamo chiesti a quali aspetti fare attenzione mentre la guardiamo dentro...

DOVE VIVE

**COSA
MANGIA**

**COME
MANGIA**



**COME
FUNZIONA**

**COME
SI MUOVE**

**COME
RESPIRA**

**COME SI
RIPRODUCE**




GIU: Ma tutte le cose che vediamo dentro a una gallina, servono ad uno stesso scopo o a scopi diversi?

FRA: Perché non abbiamo visto subito in superficie, quando abbiamo aperto, la spina dorsale?



SAM: Ma le vene dove sono? Sono minuscole che non si vedono, o c'erano ma non si vedono più?



ALE: Che cos'è quella
roba gialla e liscia?
FEDORA: Il grasso

DEB: A cosa serve? Non
procura niente il grasso
alla gallina, non potrebbe
buttarlo giù con gli
escrementi?

Ecco il tubo da
dove passa l'aria
e vicino c'è
quello da dove
passa il cibo.

28. 3. 2001

LO STOMACO...

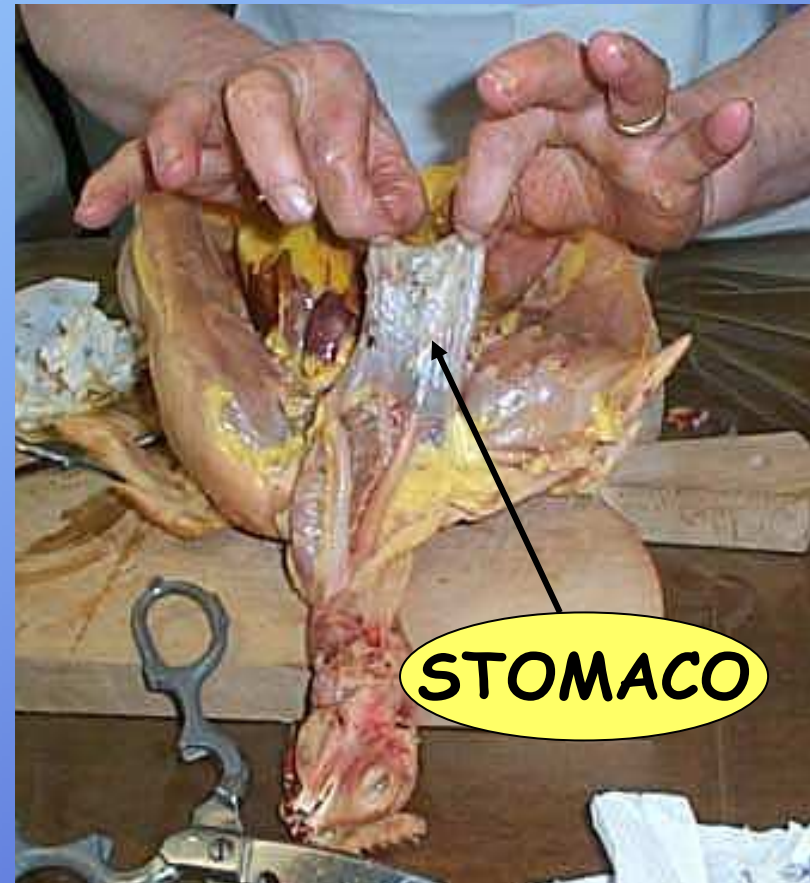
DAM: E' una via di mezzo, per trasportare cacca, aria, cibo, forze...

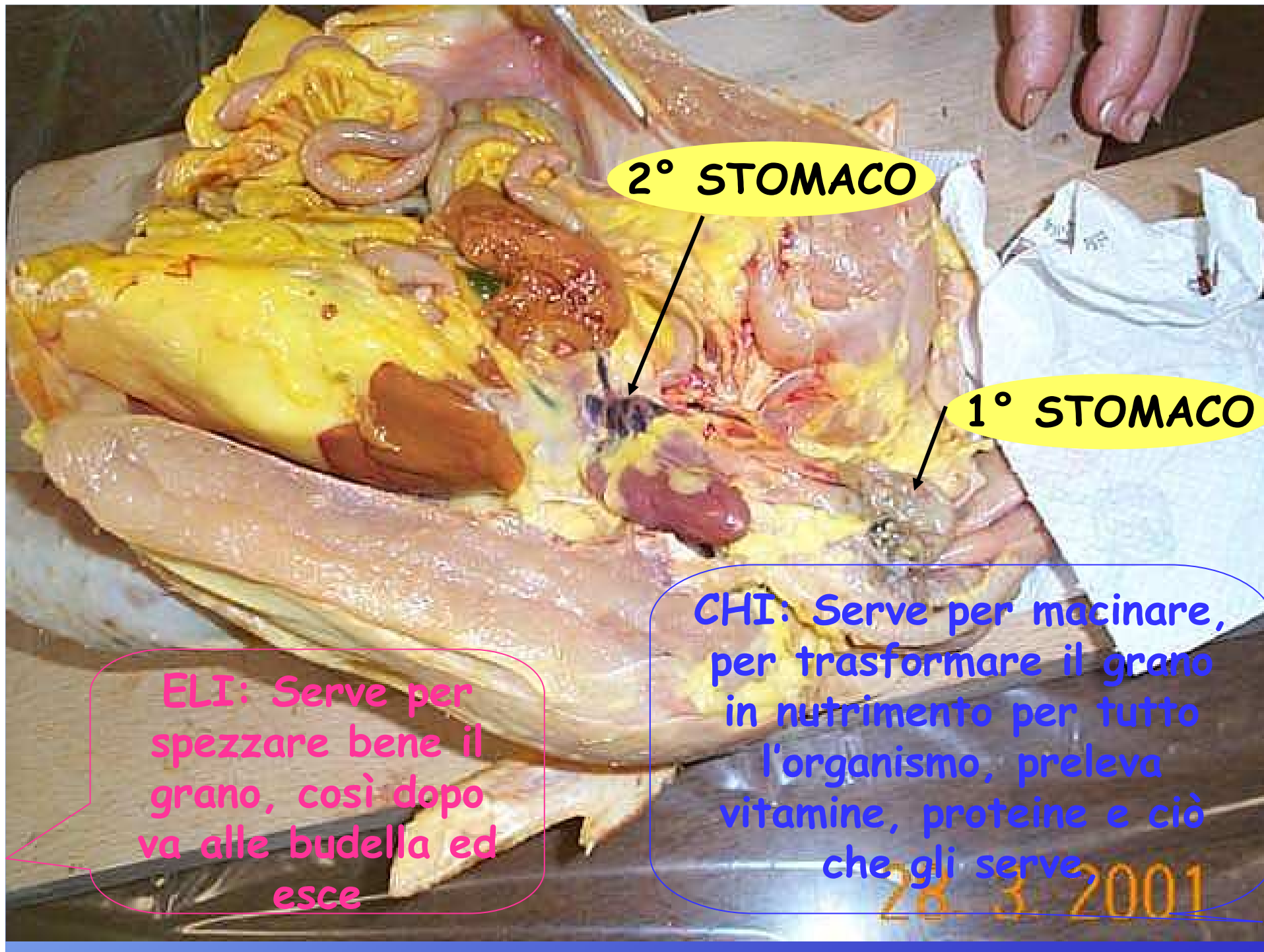
GIOI: Divide le parti buone che restano nel corpo, dalle parti cattive che vanno via.

GIOR: macina i cibi più duri

DAV: assorbe il cibo, lo stritola tutto e lo porta in altri tubicini, che lo portano fuori.

S.B: serve un po' come la pancia, il mangiare va nella pancia e poi nello stomaco, che gli fa fare la cacca.





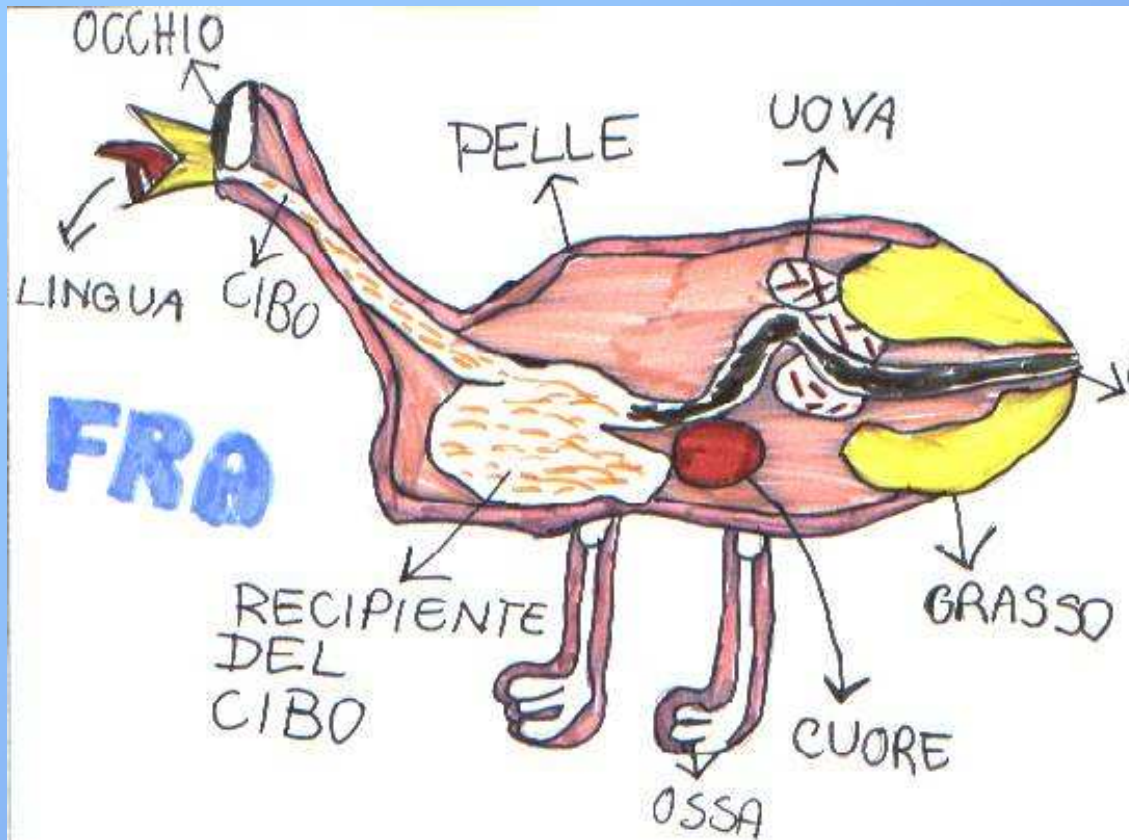
2° STOMACO

1° STOMACO

ELI: Serve per spezzare bene il grano, così dopo va alle budella ed esce

CHI: Serve per macinare, per trasformare il grano in nutrimento per tutto l'organismo, preleva vitamine, proteine e ciò che gli serve,

28 3 2001



ALE: serve a tenere il cibo che si macina, diventa molliccio e col passare del tempo si indurisce e vengono fuori gli escrementi

GIU: Le cose buone si appiccicano sullo stomaco e quelle cattive vanno via per il tubo che passa per l'intestino... **GIA:** ... anche se mastichi tanto tanto e dopo sputi fuori, non è che vedi come la cacca, quindi è lo stomaco che lo fa diventare escremento e quando la gallina è piena, lo spinge fuori.

An anatomical dissection of a ruminant's digestive system, showing the stomach and intestines. The dissection is performed on a wooden block, and the organs are held open by hands. The intestines are long and yellowish, while the stomach is a large, reddish organ. The dissection is set against a background of a laboratory or classroom setting with shelves and equipment.

INTESTINO

A cosa servono tante "budelle" e così lunghe ? ... solo per fare passare il cibo e poi farlo diventare cacca?

2° STOMACO

28. 3. 2001



PERCHÉ CE NE SONO
COSI' TANTE?

UOVA

COME FA IL GUSCIO
A DIVENTARE DURO?

PERCHÉ CE NE SONO
DI PICCOLE E DI
GRANDI?

COME FA A FORMARSI
IL PULCINO?

28-3-2001



DAV: è il muscolo che fa muovere il pezzo d'ala, gli ossi non possono fare movimenti, se no si spaccherebbero

LAU: prima pensavo che ci fosse tutto un osso, invece sono 3 ossi diversi, come 3 pieghe... Ci sono dei filetti attaccati da un osso all'altro,... quando un osso tira l'altro, i filetti fanno fare i movimenti...

KAT: Le ossa per collegarsi hanno dei filetti che possono essere dei muscoli, che fanno muovere



POLMONI

Abbiamo infilato una
cannuccia in questo
tubicino e abbiamo
provato a soffiare: i
polmoni si gonfiavano,
ma...

28. 3. 2001

A cosa serve l'aria al corpo?

INS: .. Serve solo a entrare, gonfiare i polmoni e poi uscire?

ERI: entra e porta via le cose piccoline, i batteri. Il polmone ha delle "buchette" a cosa servono?

DEB: L'aria entra dal tubicino e va ai polmoni, permettendo alla gallina di respirare. Da lì partono altri due tubicini che vanno in giro per il corpo. Ma cos'ha l'aria, che neppure si vede, per farci vivere?

ELI: I polmoni puliscono l'aria

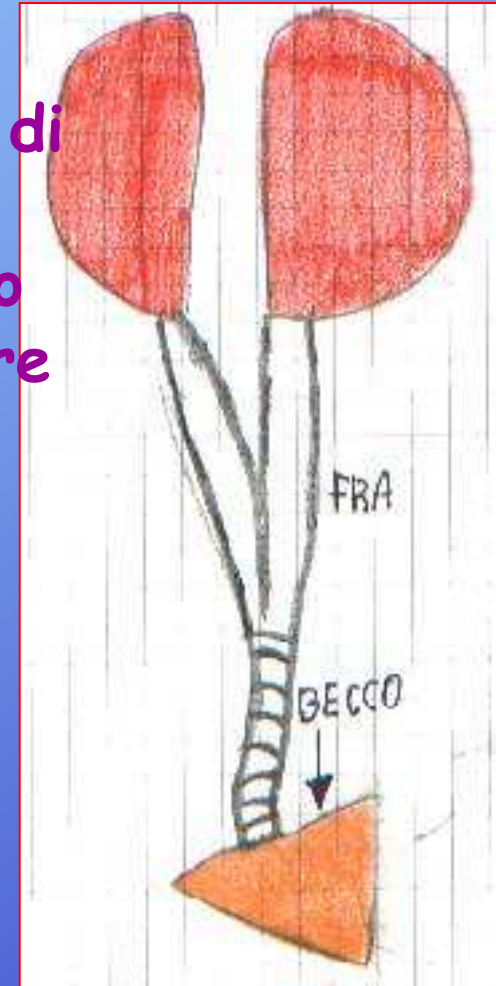
GLO: entra, va nei polmoni ed esce e sempre così... ma potrebbe fare anche una "scoreggetta"



LAU: tra cuore e polmone c'è collegamento perché il cuore si occupa di sangue e il polmone c'entra sia col sangue sia con l'aria. L'aria ha l'ossigeno che è come un'energia che fa funzionare il cuore, fa che il sangue possa scorrere... ma non so bene come tutto questa possa succedere.

STE: L'aria che rimane dentro, se non riesce ad uscire si forma sangue, perché ho visto che i polmoni sono tutti rossi di sangue.

CHI: Il polmone, con dei tubicini, fa circolare il sangue al suo interno e insieme al sangue circola nel corpo l'aria che, durante il viaggio, (se serve all'organismo) diventa anidride carbonica.

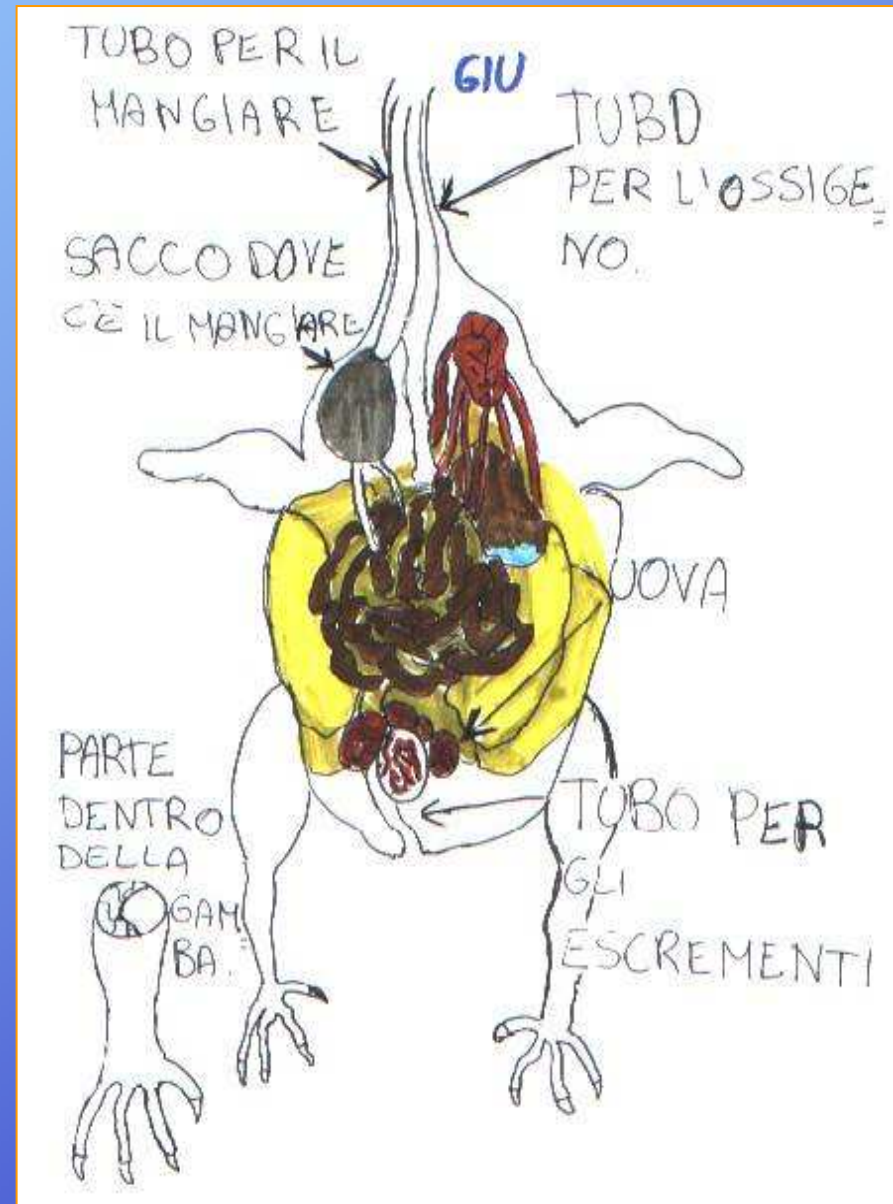


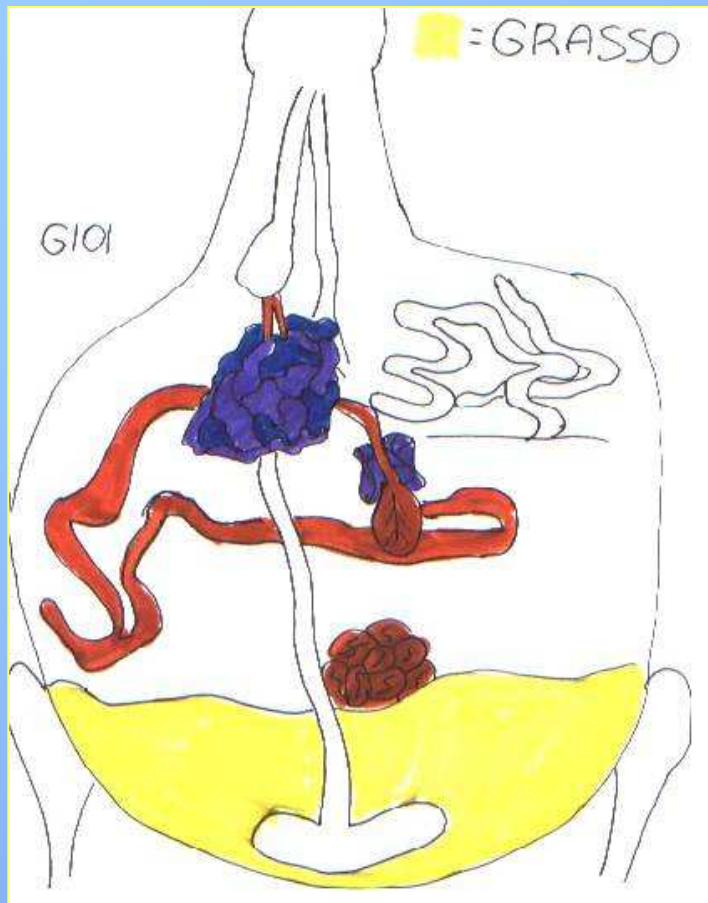
HO CAPITO CHE....

SAR.L: La gallina dentro non ha tutte le sue cose sparpagliate.

MAT: Il polmone sembra ricoperto di sangue ma ci sono canalette che portano sangue da tutte le parti...

SIL: La gallina ha un miscuglio di cose, come il cuore, il fegato, la cistifellea, i polmoni, lo stomaco...tutte le cose hanno sempre delle cannette di sangue

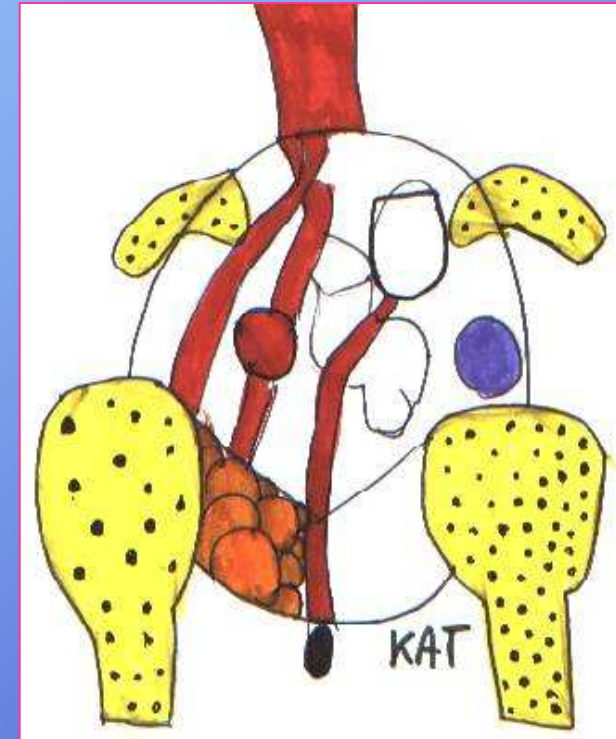
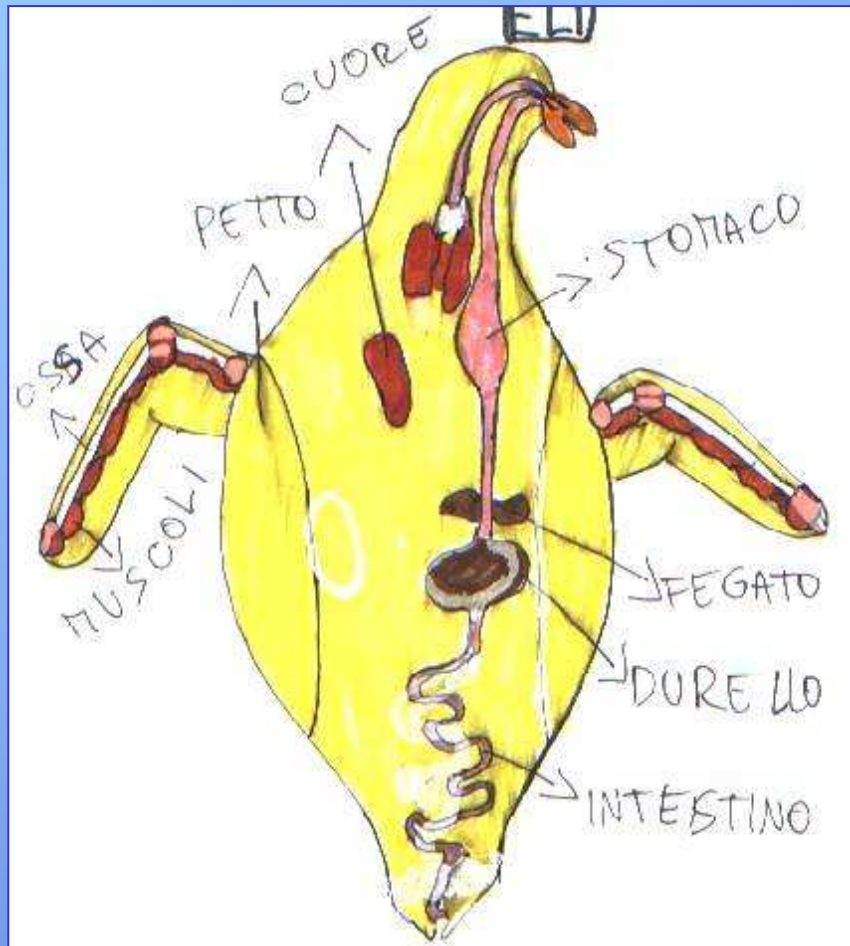




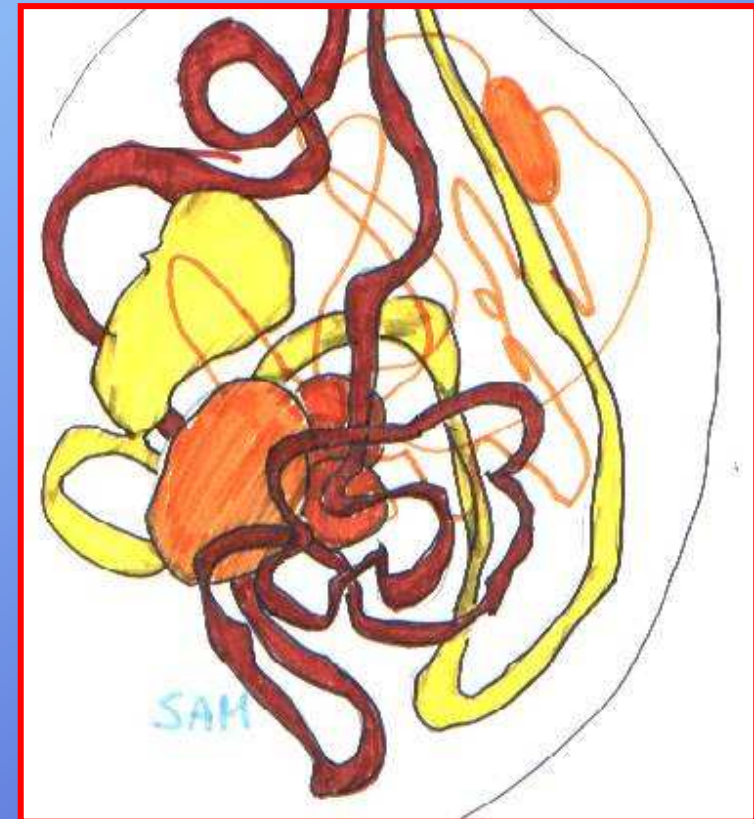
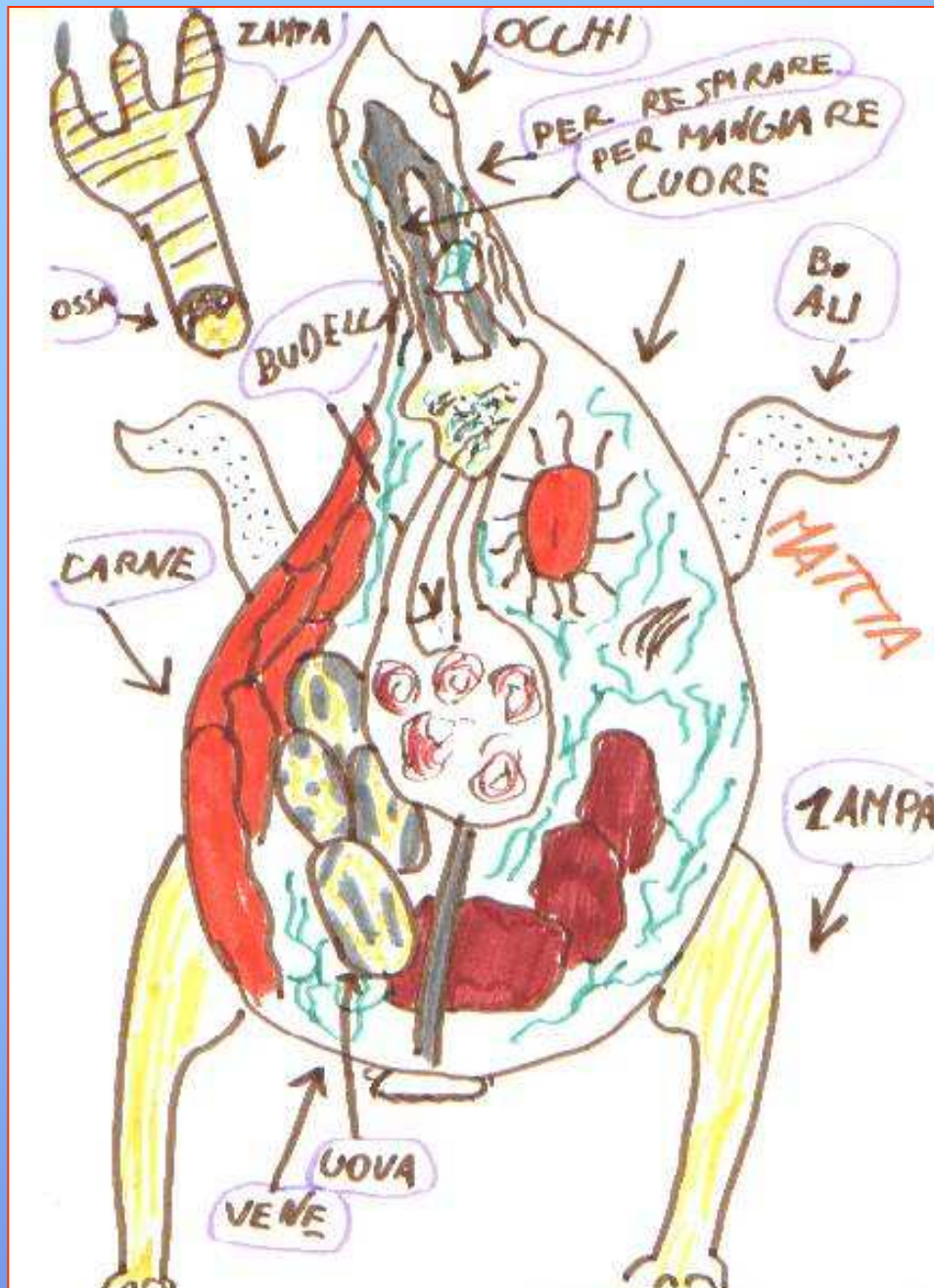
FED: tutte le cose che sono dentro sono attaccate e non sparpagliate

CHI: Gli organi non sono posizionati in modo che tra loro ci sia un vuoto, sono tutti attaccati con qualcosa.

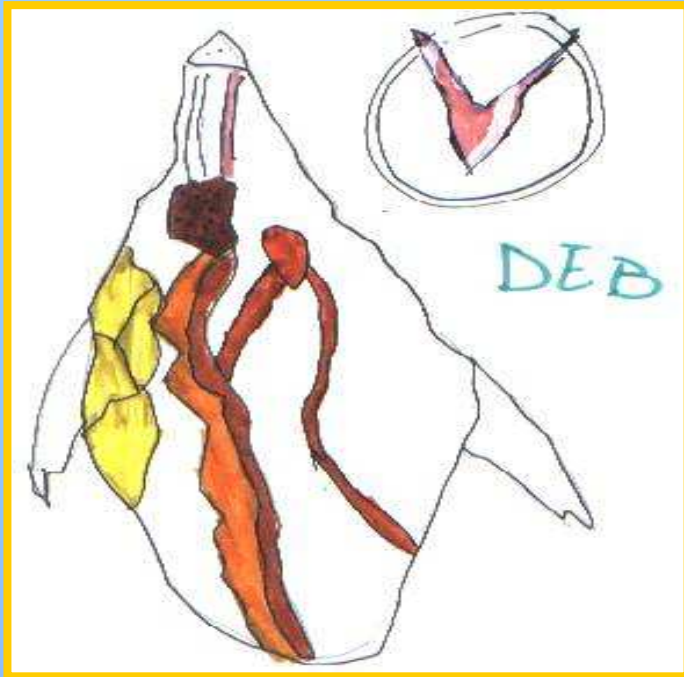
LAU: Gli animali sono pieni di cose dentro ... tutti gli organi hanno tanti collegamenti. La gallina ha un cervello molto complicato.



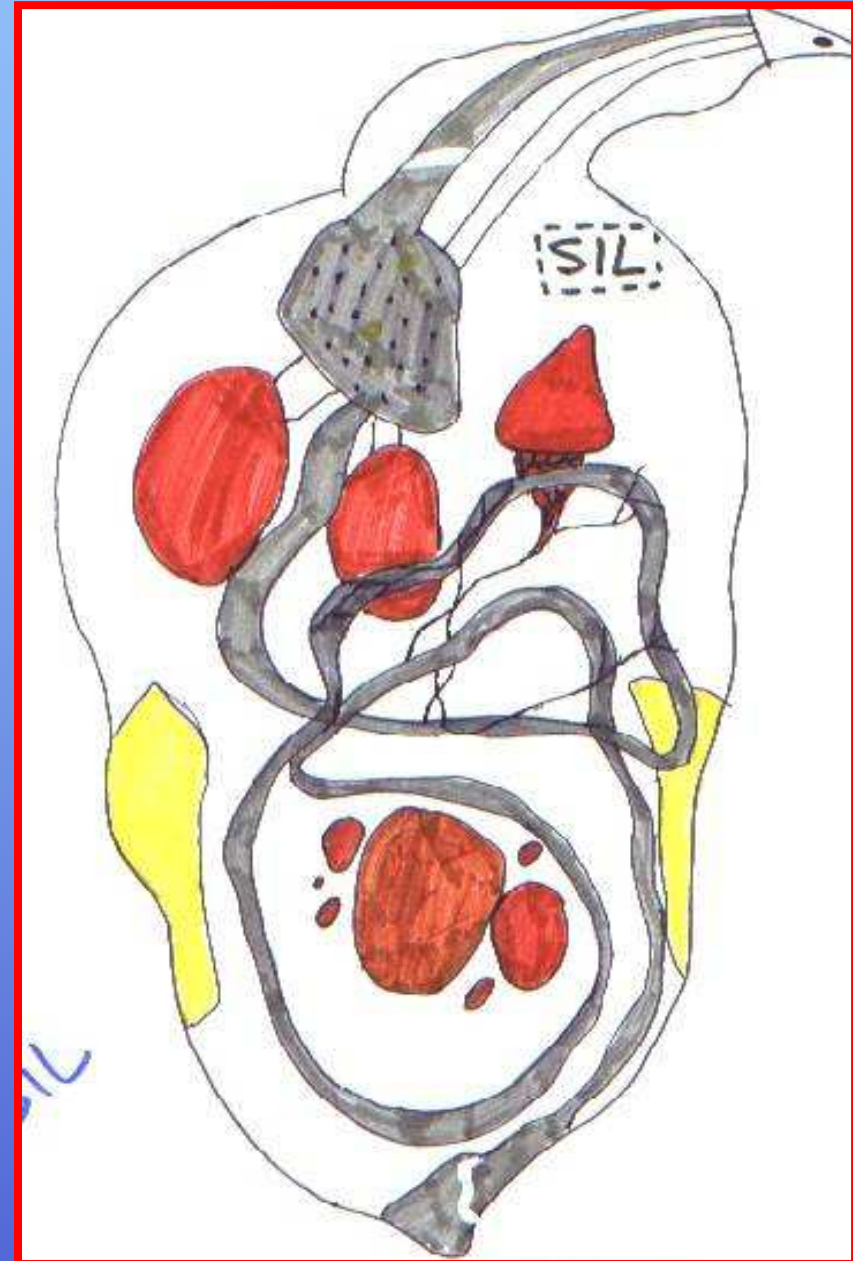
SAR.B: tutti noi credevamo che il cuore fosse fatto a cuore, invece è rotondo e si muove, perchè entra ed esce il sangue. Nei polmoni ci passa l'aria.

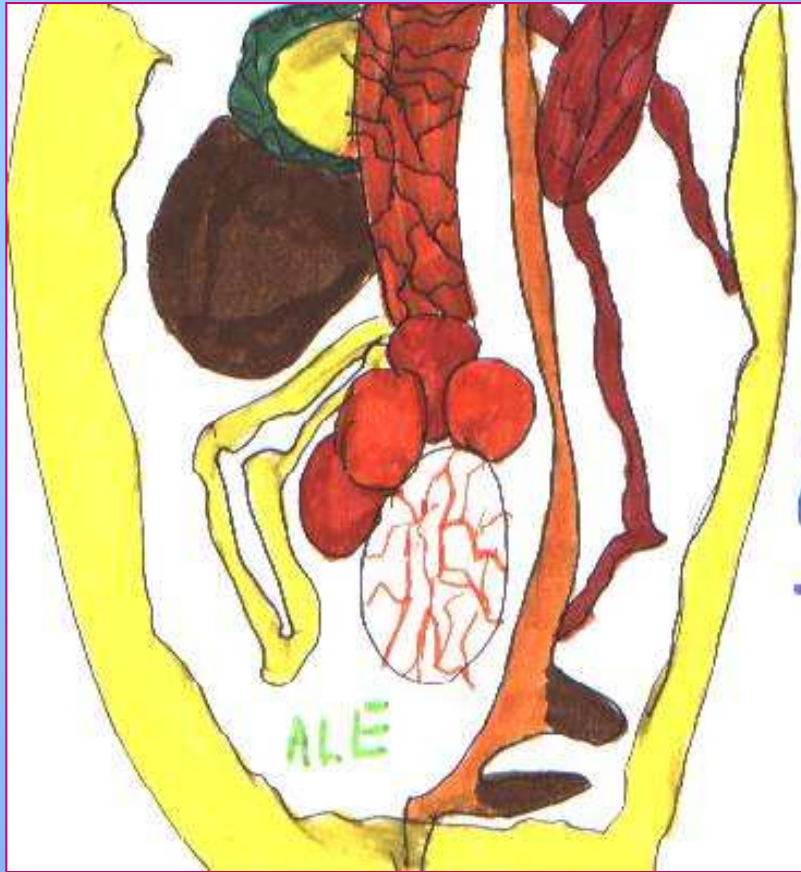


GLO: Il corpo della
 gallina ha molte cose
 uguali a noi uomini, come
 le vene, i tubicini del
 mangiare e dell'ossigeno



SAM: Il corpo della gallina è tutto intorcigliato, inverigolato, con nervi, vene, intestino e ossi che si muovono.





DAM: Il corpo di una gallina è tutto attaccato come una catena.....

DEB: C'è una pellicina che divide i muscoli dagli organi, tipo il cuore, i polmoni, le budella, lo stomaco...

ERI: Sono i muscoli che permettono il movimento. Il sangue circola per tutto il corpo. Cuore e polmoni hanno qualcosa in comune, entrambi c'entrano sia col sangue sia con l'aria, ma non abbiamo ancora capito a cosa serve l'aria al nostro corpo!

Abbiamo capito che...

- Tutte le cose dentro al corpo sono collegate tra di loro, da tubicini, da pellicine, da legamenti....
- Le cose nel corpo sono messe in un certo ordine e non sparpagiate a caso.
- Ci sono più "PERCORSI" e ogni percorso c'entra anche con gli altri.
- Il corpo ha bisogno di CIBO e di ARIA ma non sappiamo come questo cibo e questa aria passino "nel corpo" e che collegamenti ci siano col SANGUE e con la carne.
- I muscoli (la carne) sono saldamente attaccati alle ossa e sembra che siano loro a far muovere i vari "pezzi" del corpo.

